



FICHE TECHNIQUE 2018 / 2019

ACCES et DECHARGEMENT

- Entrée principale : [61 rue du Château d'eau – 75010 Paris](#)
- Entrée livraison : [61 rue du Château d'eau – 75010 Paris](#)
- Proche de Gare de l'Est // Metro Château d'Eau (L4) ou Strasbourg Saint-Denis (L4 – 8 – 9)

ENTRANCE and LOADING

- Main entrance : [61 rue du Château d'eau – 75010 Paris](#)
- Loading Area : [61 rue du Château d'eau – 75010 Paris](#)
- Close to « Gare de L'Est » // Subway Stations : Château d'Eau (L4) or Strasbourg Saint-Denis (L4 – 8 – 9)

SCENE

- Ouverture: 4m
- Profondeur: 3.5m
- Surface total scène: 14m2
- Clearance au pont centre : 3.5m
- Clearance en font de scène : 2m

LOGES

- 2 Petites loges
- 1 WC
- Accès Wifi
- 1 réfrigérateur + Machine a café Nespresso

SPECTACLE ASSIS

Possibilité d'installer 180 chaises en salle

STAGE

- Opening width : 13ft
- Depth : 11ft
- Clearence center : 11ft
- Clearance stage back : 6ft

ROOMS

- 2 Little Dressing Room
- 1 Toilet
- Wifi access
- 1 Fridge + Nespresso Coffee machine

SHOW SITTING

Possibility to install 180 chairs on request.

SON

Console Face :

- 1x SOUNDCRAFT Vi1, 32in, 24 out

Diffusion salle (D&B) :

- 4 x Enceinte de diffusion principale : Ci7 TOP
- 2x Enceinte de rappel : T10
- 4x Caisson de basse : Qsub

Diffusion retour (D&B) :

- 6x MAX15 D&B **sur 4 Mixes**
- **Pas de sortie sur le patch scène**

SOUND

F.O.H. :

- 1x SOUNDCRAFT Vi1, 32 input 24 output

Speaker Systeme (D&B) :

- 4x Ci7 TOP D&B Main System
- 2x T10 D&B Under Balcony
- 4x Q-Sub D&B

Monitor (D&B) :

- 6x MAX15 D&B **on 4 Mixes**
- **No Output on Stage Patch**

MICROS / MICS

Shure

- 2x SM81LC
- 4x SM57LC
- 3x SM58LC
- 3x Beta58A
- 1X UR4D Plus
- 2 X UR2/beta58
- 1 X Beta91A

Audix:

- 1x D2
- 4 x D4
- 1 x D6

AKG:

- 2 x C535EB

Sennheiser:

- 2x MD421II

Beyerdynamic:

- 2x M88TG

BSS :

- 10x DI AR133

Pieds micros & accessoires / Mics Stand :

- 8x Pied micro court + perchette télescopique / 8x small boom
- 10x Pied de micro et perchette télescopique / 12 x tall boom

DJ

- 1x DJM900srt PIONEER
 - 1x Allen&Heath Xone92
 - 2x CDJ2000 Nexus PIONEER
 - 1x CDJ 2000 Nexus 2 PIONNER
 - 2x TECHNICS SL1200 MK2 (Location + 25€ HT par platine)
- Nous ne fournissons pas les cellules // We don't provide cellules.*

LUMIERE

Console :

- 1x MA LIGHTING GRANDMA 2 light

Projecteurs automatiques :

- 6x lyre spot/beam Martin MH7
- 4x Lyre Wash type robe robin600 (Starway servocolor 800)
- 6x Lyre spot type clay paky alpha 300hpe (Showtec infinity 100is)
- 4x PARKOLOR 120 Starway

Projecteurs traditionnels :

- 3x PC 1Kw : Robert Juliat 310hpc
- 2x Découpe 1Kw : Robert Juliat 614sx

Effets :

- 1x Stroboscope: Martin Atomic3000
- 6x Sunstrip : Showtec sunstrip active dmx
- 1x Machine a brouillard : Unique 2.1
- 2 x Magic FX Shot Base DMX quadruple base de lancement de confettis. Soit 8 têtes de lancement. (120€ HT en location + 10€ HT par cartouche)

Bloc et distribution électrique et dmx :

- 2x Bloc de puissance 12x2KW : RVE easy12
- 1x Armoire électrique 32 tétra : Showtec PSA32
- 1x splitter dmx : OXO Bbox6
- 1x Prise TETRA 32 A CEE pour accueil

Câblage :

- 2x Liaison dmx régie/scène

LIGHT

Light desks :

- 1x MA LIGHTING GRANDMA 2 light

Moving Lights :

- 6x lyre spot/beam Martin MH7
- 4x Lyre Wash type robe robin600 (Starway servocolor 800)
- 6x Lyre spot type clay paky alpha 300hpe (Showtec infinity 100is)
- 4x PARKOLOR 120 Starway

Theater spotlights :

- 3x convex spotlights : Robert Juliat 310hpc
- 2x profile spots : Robert Juliat 614sx

Effets :

- 1x strobe Atomic3000 MARTIN
- 6x Sunstrip : Showtec sunstrip active dmx
- 1x haze machine : : Unique 2.1
- 2 x Magic FX Shot Base DMX. Electric Confetti Cannons (120€ HT for rent + 10€ HT per Shot)

Power supply :

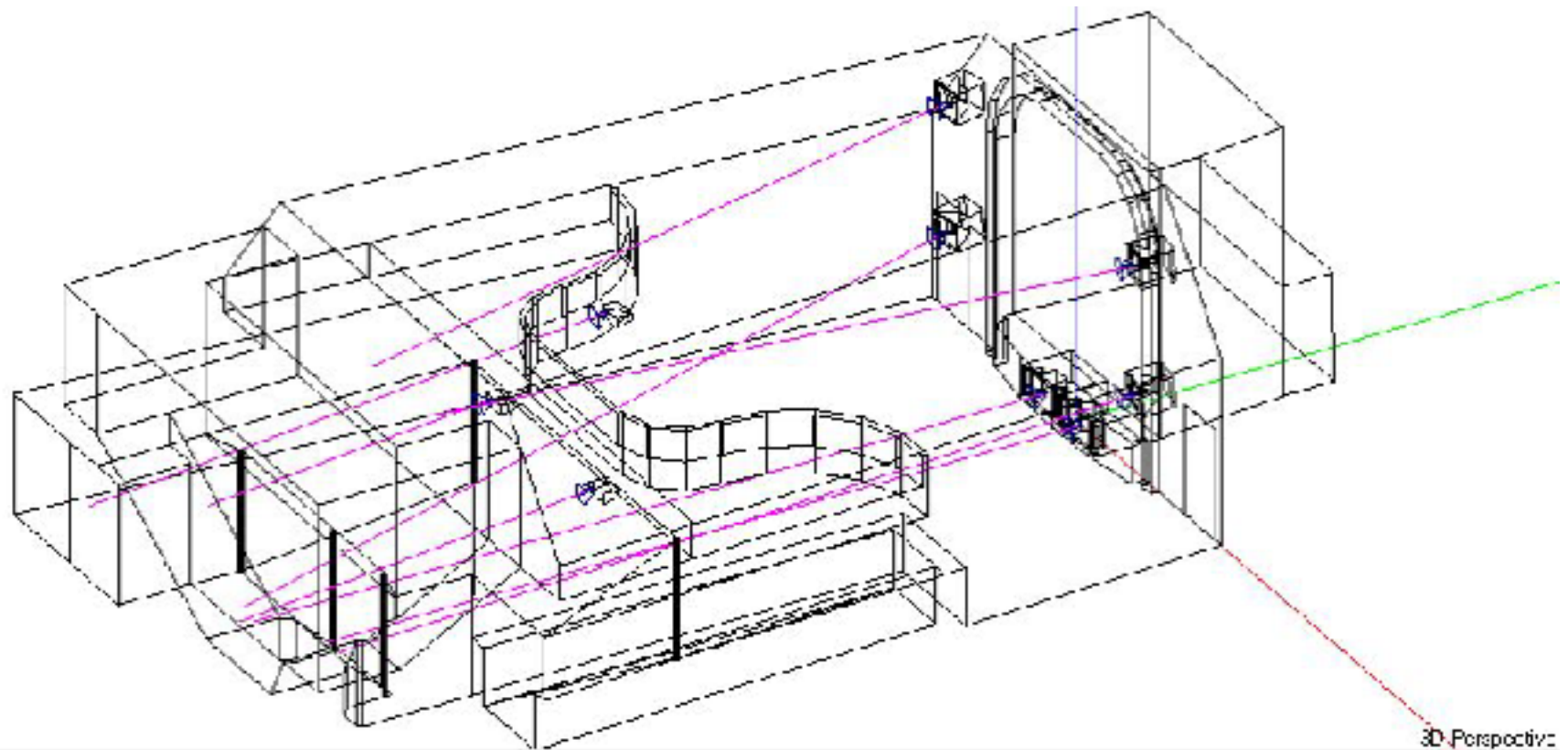
- 2x dimming blocs 12x2KW RVE easy12
- 1x power distributor : Showtec PSA32
- 1x dmx splitter : OXO Bbox6
- 1x TETRA 32A CEE for venue

Cabling :

- 2 DMX from F.O.H to stage

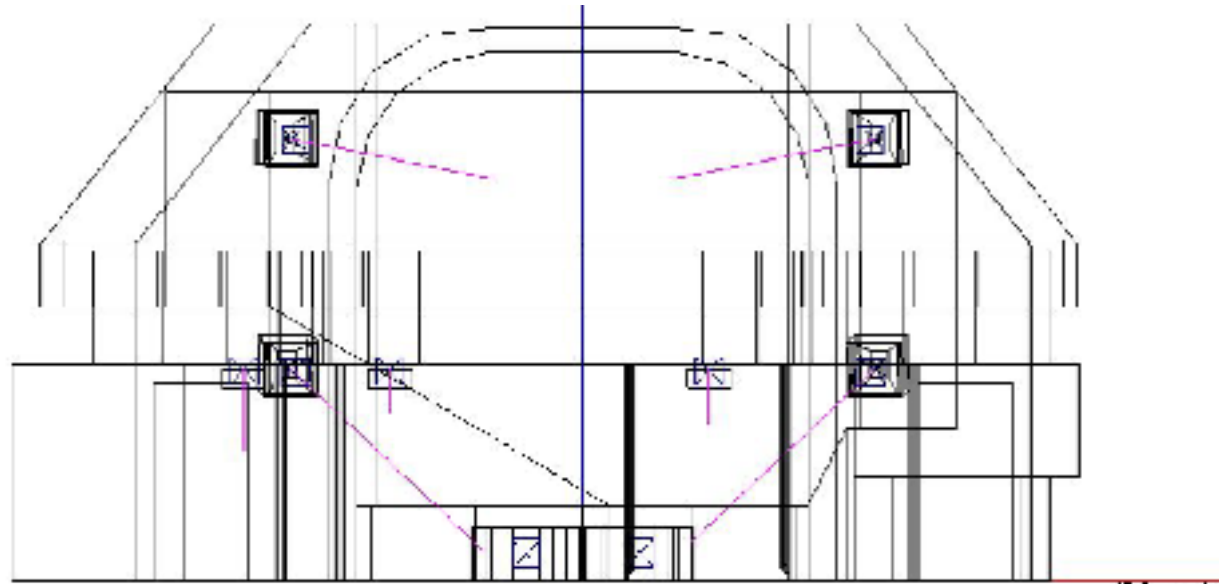
PLAN DE DIFFUSION / DIFFUSION SHOOT

VUE EN PERSPECTIVE/ ISOMETRIC VIEW



ic|EASE // Les Etoiles // 15/09/2014 10:39:56 // d&b Audiotechnik GmbH Fiere Scaoo

VUE DE FACE / FRONT VIEW :

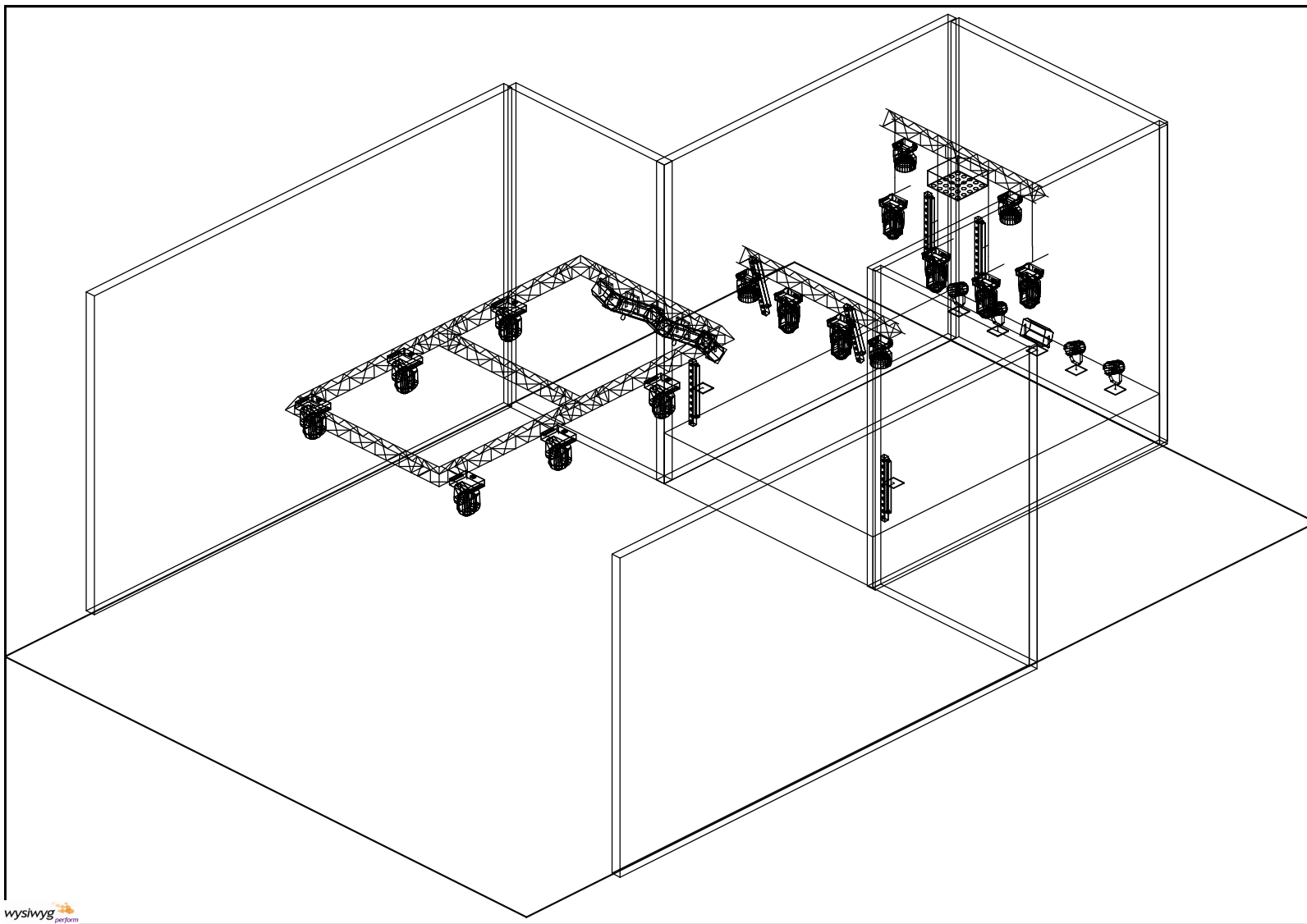


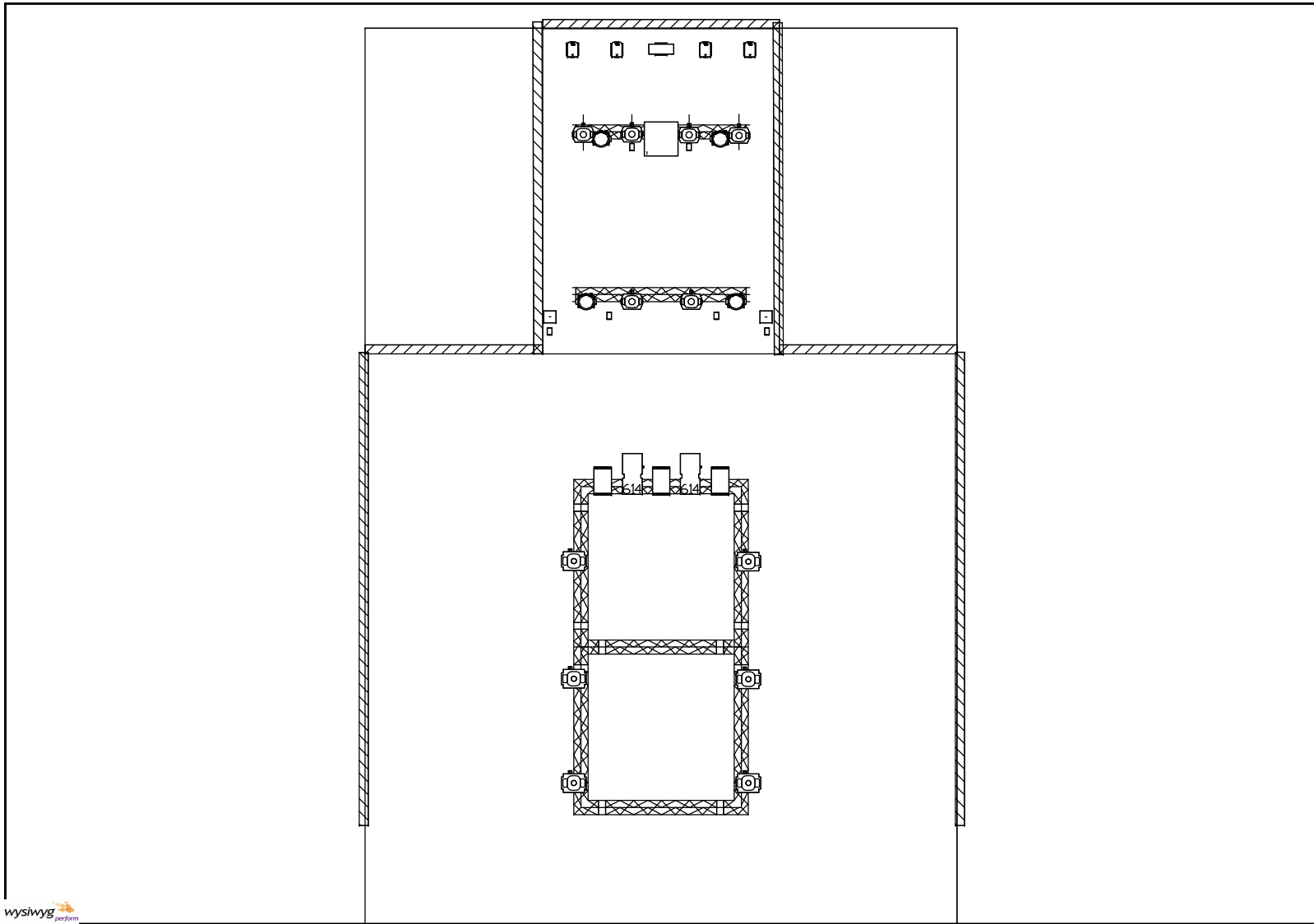
clé 4.4 / Les Etoiles / 15/05/2014 10:40:06 / d:\Audolcorne\Arch\Plan Sec de

30 2-1-1-1-1

PLAN de FEU / STAGE PLOT

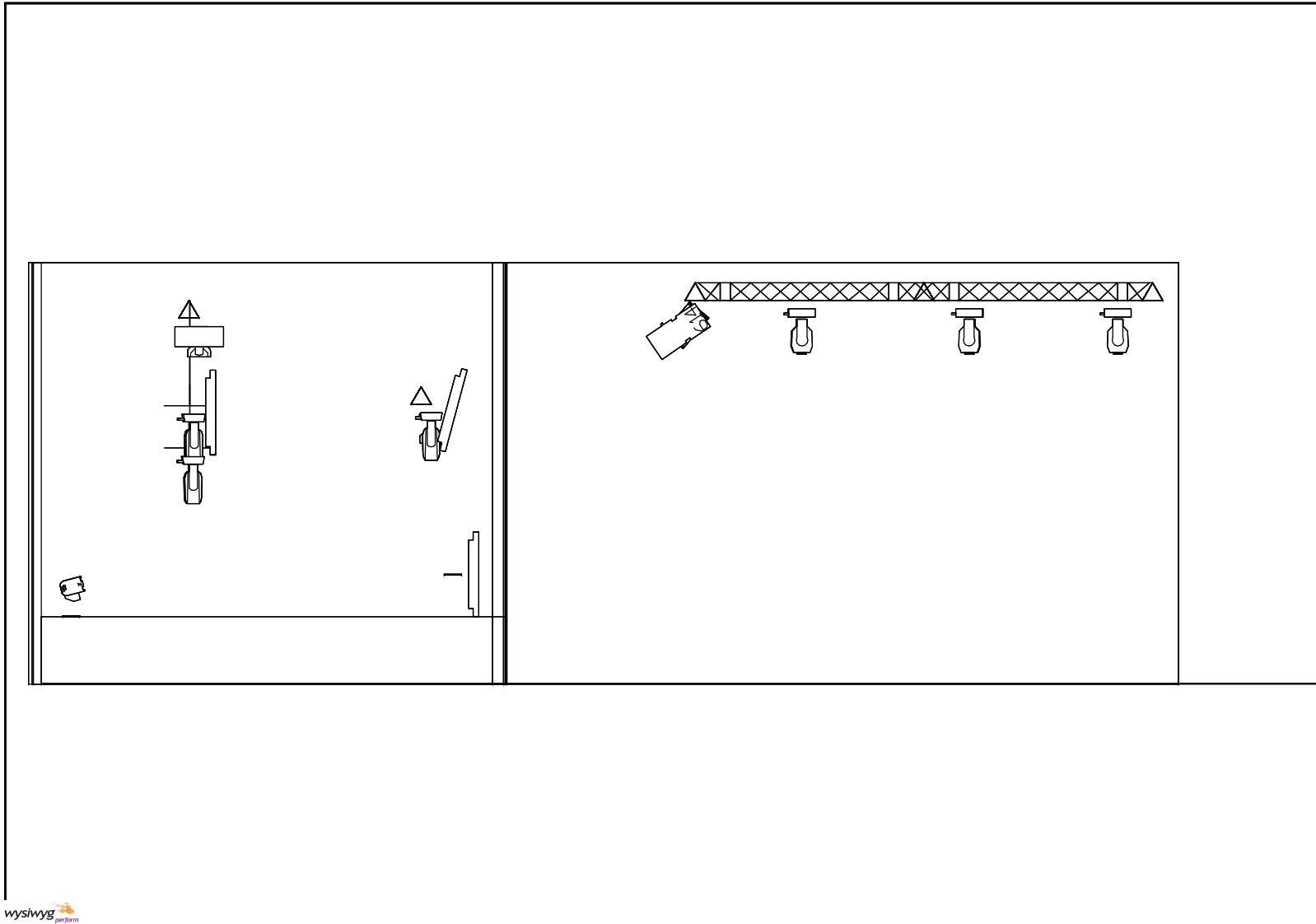
ATTENTION PLAN DE FEU FIXE : AUCUNE MODIFICATION N'EST REALISABLE





wysiwyg
perform

Les Etoiles (SARL CHATEAU D'O) – 61 rue du Château d'eau – 75010 Paris
RCS Paris B 528 182 017 - Licence d'entrepreneur du Spectacle 1-1086364
www.etoiles.paris // +331 42 47 16 56



wysiwyg  perform